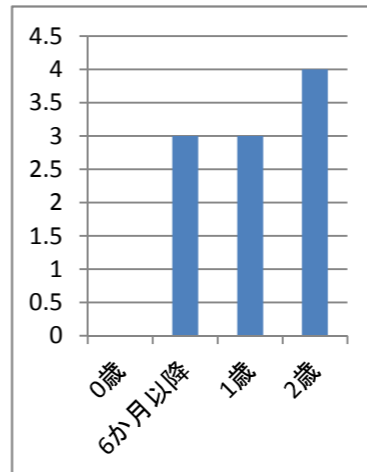


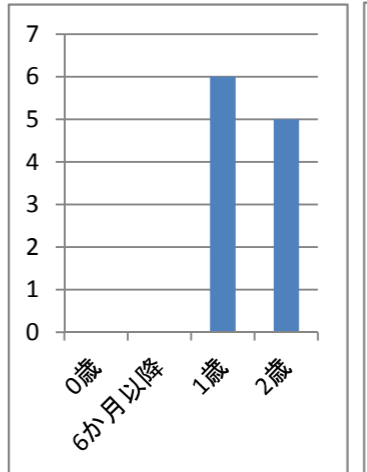
	回答数	未就園児がいる(家庭)	未就園児がいる(%)	未就園児がいない(家庭)	未就園児がいない(%)	入園を希望する(家庭)	入園を希望する(%)	入園を希望しない(家庭)	入園を希望しない(%)
梅1	24	7	29.2	17	70.8	2	28.6	5	71.4
梅2	25	5	20.0	20	80.0	2	40.0	3	60.0
梅3	23	5	21.7	18	78.3	3	60.0	2	40.0
梅4	20	4	20.0	16	80.0	2	50.0	2	50.0
梅5	24	4	16.7	20	83.3	1	25.0	3	75.0
桜1	20	9	45.0	11	55.0	3	33.3	6	66.7
桜2	19	8	42.1	11	57.9	3	37.5	5	62.5
桜3	24	13	54.2	11	45.8	2	15.4	11	84.6
桜4	21	5	23.8	16	76.2	3	60.0	2	40.0
桃1	23	7	30.4	16	69.6	4	57.1	3	42.9
桃2	26	8	30.8	18	69.2	5	62.5	3	37.5
桃3	24	7	29.2	17	70.8	4	57.1	3	42.9
桃4	23	8	34.8	15	65.2	3	37.5	5	62.5
りす	18	3	16.7	15	83.3	3	100.0	0	0.0
合計	314	93	29.6	221	70.4	40	43.0	53	57.0

	回答数	未就園児がいる(家庭)	未就園児がいる(%)	未就園児がいない(家庭)	未就園児がいない(%)	入園を希望する(家庭)	入園を希望する(%)	入園を希望しない(家庭)	入園を希望しない(%)
年長	116	25	21.6	91	78.4	10	40.0	15	60.0
年中	84	35	41.7	49	58.3	11	31.4	24	68.6
年少・満3歳児	114	33	28.9	81	71.1	19	57.6	14	42.4

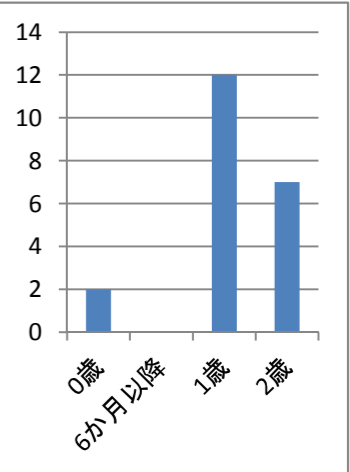
	年長(人)	年中(人)	年少満3歳児(人)	合計
0歳	0	0	2	2
6か月以降	3	0	0	3
1歳	3	6	12	21
2歳	4	5	7	16
合計	10	11	21	42



年長(5歳児)



年中(4歳児)



年少(3歳児)・満3歳児

